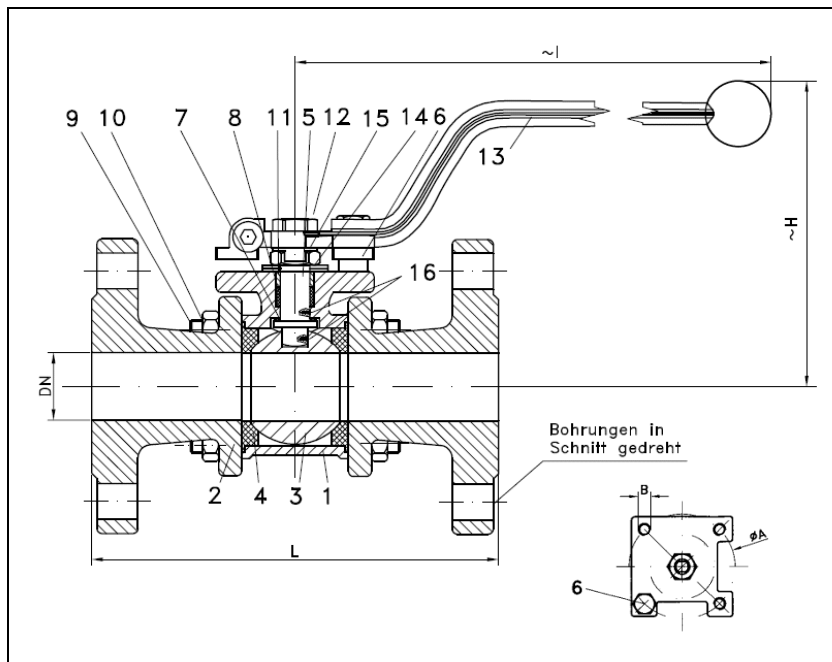


# KUGELHÄHNE RK-PROBALL

## KH 3T F (NC), DN15 - DN100, PN16/40 mit Handhebel aus Guss



Kugelhähne RK-Probball KH 3T aller Nennweiten können automatisiert mit pneumatischen, elektrischen oder hydraulischen Antrieben geliefert werden.

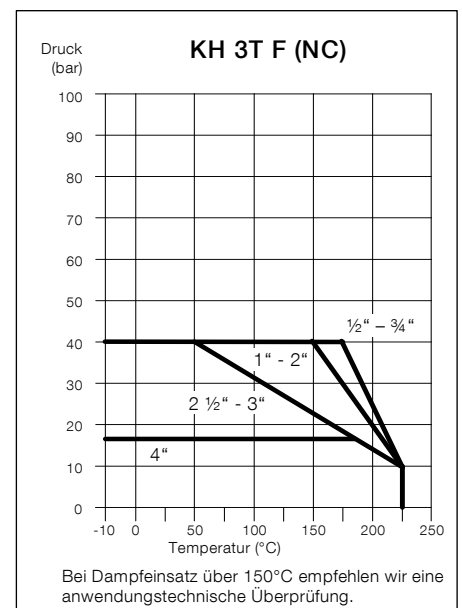
Nr.	Bezeichnung	Werkstoff	Werkstoff
1	Gehäuse	1.0619	1.4408
2	Gehäuseteil	1.0619	1.4408
3	Kugel		1.4408
4	Kugelsitz		KFG
5	Schaltwelle		1.4401
6	Anschlagstift		1.4301
7	Scheibe		KFG
8	Stopfbuchse		KF
9	Gewindebolzen		A2-70
10	Sechskantmutter		A2-70
11	Druckring		1.4301
12	Sechskantmutter		A2-70
13	Handhebel		1.4301
14	Tellerfeder		1.4310
15	Sicherungsblech		1.4301
16	Antistatik		1.4401

**Kugelhahn mit Flanschen  
voller Durchgang  
Baulänge EN 558, GR. 1  
Flansche nach EN 1092**

### Ausschreibungstext:

Dreiteiliger Kugelhahn mit Flanschen nach EN 1092, Baulänge EN 558, GR. 1, voller Durchgang, ausblassichere Schaltwelle, Gehäuse aus rost- und säurebeständigem Feinguss (1.4408) oder Stahlfeinguss (1.0619), Antistatik-Ausführung, ohne Buntmetallteile, Sitzringe KFG, Stopfbuchse KF, tellerfederbelastet, nachstellbar, Kopfflansch DIN EN ISO 5211, zugelassen nach DGRL, TA-Luft zertifiziert nach VDI 2440, mit Handhebel.

Bezeichnung: RK-Probball  
Typen: KH 3T F (NC)-1.0619  
KH 3T F (NC)-1.4408



**Bestellbeispiel:  
KH 3T F (NC), DN50, PN 40, 1.4408**

### Dimensionen

DN mm	PN	Baumaße (mm)			Aufbau ISO 5211			Kv-Wert m³/h	Drehm. Nm	Gewicht kg
		H	I	L	Ø A	B				
15	40	86	169	130	F04	42	M5	10	5	2,1
20	40	93	169	150	F04	42	M5	25	10	2,9
25	40	105	222	160	F05	50	M6	35	11	3,9
32	40	110	222	180	F05	50	M6	46	20	5,6
40	40	124	222	200	F05	50	M6	80	26	7,4
50	40	146	304	230	F07	70	M8	110	30	10,3
65	40	170	304	290	F07	70	M8	310	70	14,4
80	40	176	354	310	F10	102	M10	360	90	23,8
100	40	207	354	350	F10	102	M10	820	120	37,2
100	16	207	354	350	F10	102	M10	820	120	34,3